

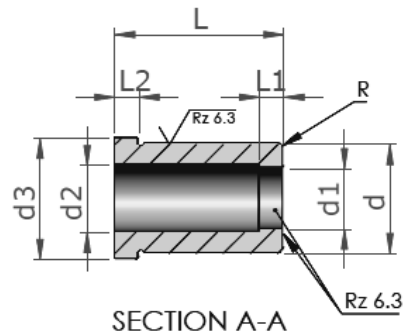
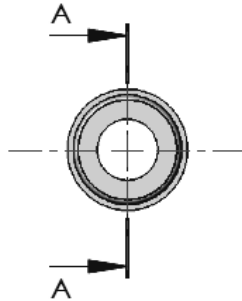
**DIN 9845 A**

**Stålttype: HSS**

**Hårdhed: 62-62 HRC**

**Bestillingsnr.: 9845A - L x d**

DIAMETER d1 H8	SPRING I mm	d n6	d2	FORM A	
				L	L1
0,8 - 1,0	0,1	5	d1 + 0,3	20	3
				28	3
1,1 - 2,0	0,1	6	d1 + 0,3	20	3
				28	3
2,0 - 3,3	0,1	7	d1 + 0,5	20	3
				28	3
3,1 - 4,0	0,1	8	d1 + 0,5	20	3
				28	3
4,1 - 5,0	0,1	10	d1 + 0,7	20	4
				28	4
5,1 - 6,0	0,1	12	d1 + 0,7	20	4
				28	4
6,1 - 8,0	0,1	15	d1 + 0,7	20	4
				28	4
8,1 - 10,0	0,1	18	d1 + 1,0	20	4
				28	4
10,1 - 12,0	0,1	22	d1 + 1,0	20	5
				28	5
12,1 - 15,0	0,5	26	d1 + 1,0	20	5
				28	5
15,5 - 18,0	0,5	30	d1 + 1,0	20	5
				28	5
18,5 - 22,0	0,5	35	d1 + 1,0	20	5
				28	5
22,5 - 26,0	0,5	42	d1 + 1,0	20	5
				28	5
26,5 - 30,0	0,5	48	d1 + 2,0	20	5
				28	5



**DIN 9845 B**

**Ståltype: HSS**

**Hårdhed: 62-62 HRC**

**Bestillingsnr.: 9845B - L x d**

DIAMETER d1 H8	SPRING I MM	d n6	d3	d2	L2	FORM B	
						L	L1
0,8 - 1,0	0,1	5	7	d1 + 0,3	4	20	2
						28	3
1,1 - 2,0	0,1	6	8	d1 + 0,3	4	20	3
						28	3
2 - 3,3	0,1	7	9	d1 + 0,5	4	20	3
						28	3
3,1 - 4,0	0,1	8	10	d1 + 0,5	4	20	3
						28	3
4,1 - 5,0	0,1	10	12	d1 + 0,7	4	20	3
						28	3
5,1 - 6,0	0,1	12	14	d1 + 0,7	4	20	4
						28	4
6,1 - 8,0	0,1	15	17	d1 + 0,7	4	20	4
						28	4
8,1 - 10,0	0,1	18	20	d1 + 1,0	4	20	4
						28	4
10,1 - 12,0	0,1	22	24	d1 + 1,0	4	20	4
						28	4
12,1 - 15,0	0,1	26	28	d1 + 1,0	4	20	5
						28	5
15,5 - 18,0	0,5	30	32	d1 + 1,0	4	20	5
						28	5
18,2 - 22,0	0,5	35	37	d1 + 1,0	4	20	5
						28	5
22,5 - 26,0	0,5	42	44	d1 + 1,0	4	20	5
						28	5
26,5 - 30,0	0,5	48	50	d + 2,0	4	20	5
						28	5